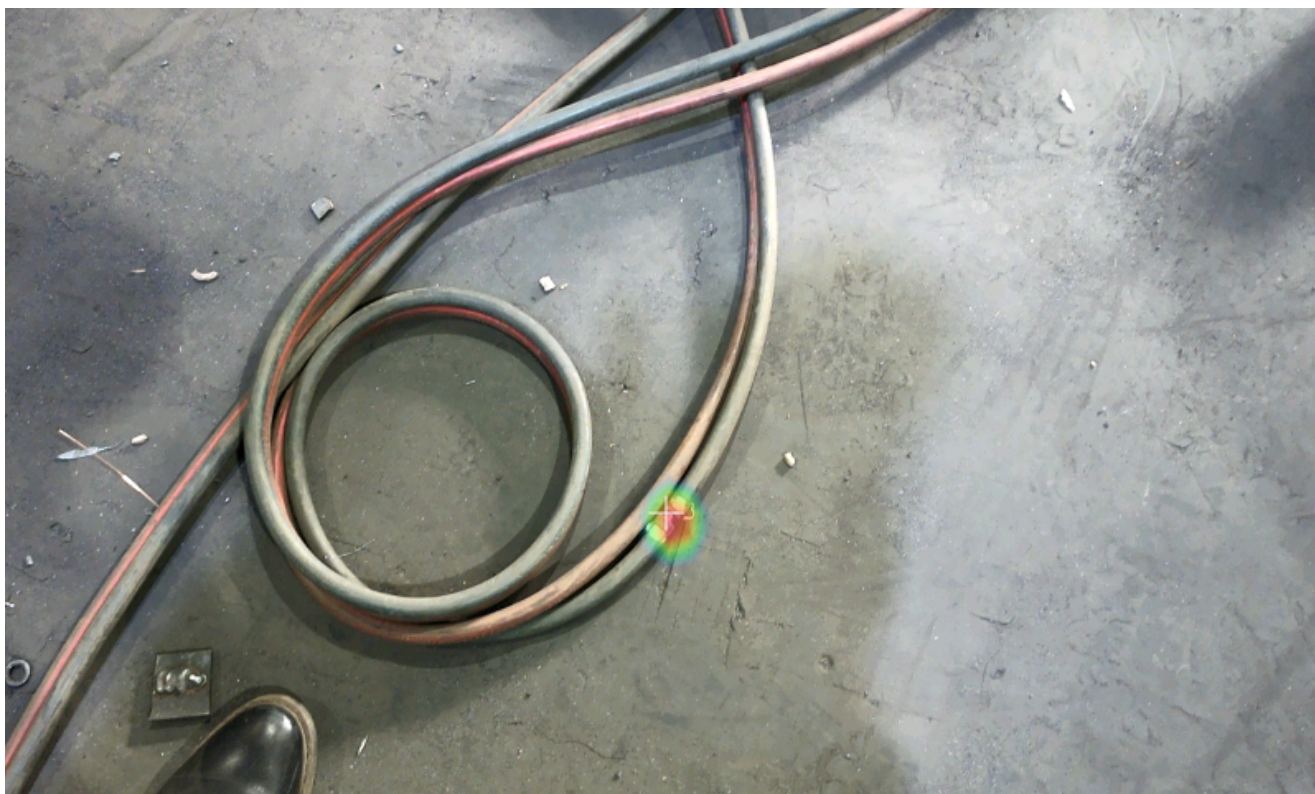




Przykładowy raport z wyciekó

Obrazy	20
Minimalny poziom	44.4 dB
Obrazy bez wyników	1
Całkowity rozmiar wycieku	468 l/min
Średni rozmiar wycieku	25 l/min
Min. rozmiar wycieku	6.0 l/min
Maks. rozmiar wycieku	158 l/min
Całkowity koszt	27846 PLN / rok
Średni koszt	1466 PLN
Potencjalne oszczędności energii	27846 kWh rocznie



Nie wykryto wycieku gazu

Szacowany rozmiar wycieku

Szacowany roczny koszt

Rodzaj gazu Sprężone powietrze

Koszt energii 1 PLN / kWh

Moc użytkowa 11.5 kW / (m3/min)

Wykorzystanie 24 / 7 / 52

Naprawione Nie

Właściwości

Odległość 5.5 m

Poziom 50.8 dB

Data utworzenia 7.11.2025

Urządzenie AC25A315

Etykieta urządzenia AC25A315_00226_251107_1235_0226

ID obrazu 1221449

Komentarze

Tagi



Wykryto wyciek gazu

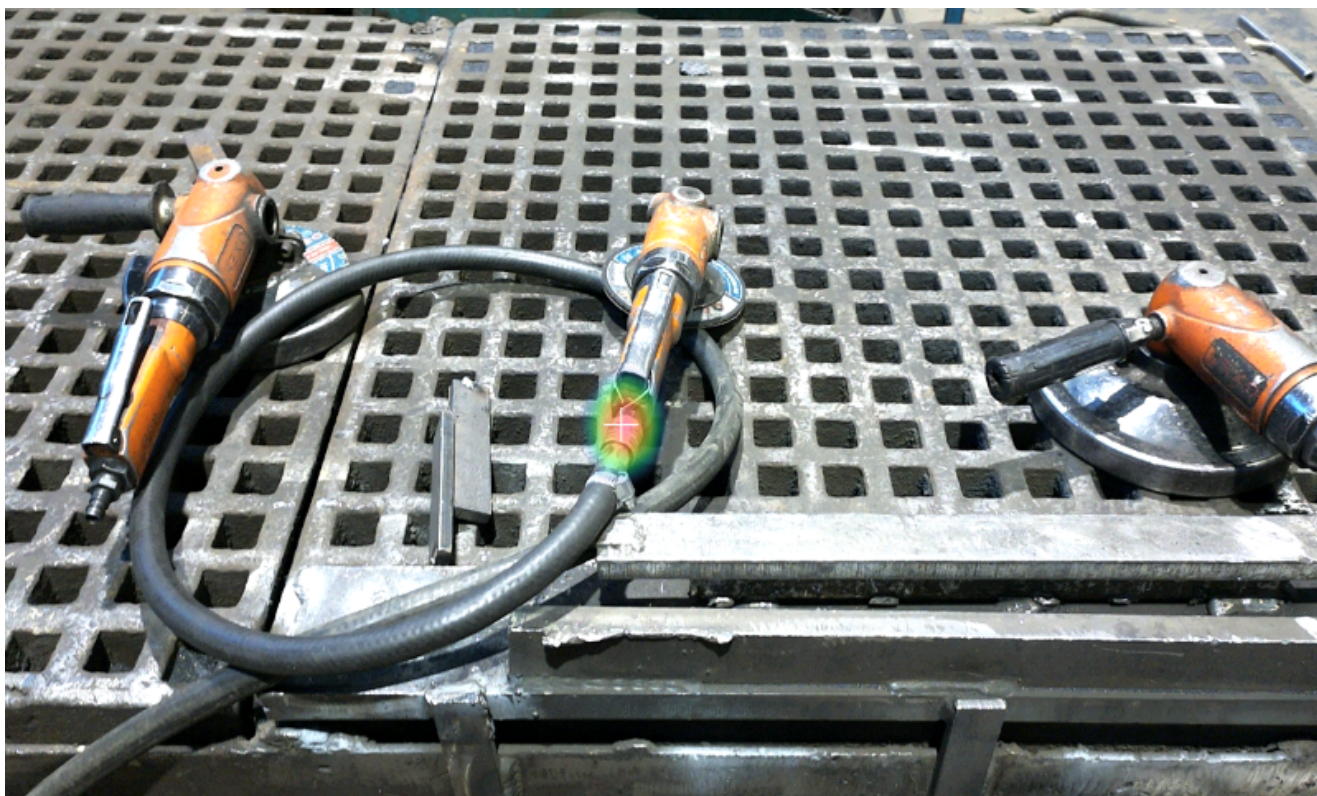
Szacowany rozmiar wycieku	57 l/min
Szacowany roczny koszt	5789 PLN / rok
Rodzaj gazu	Sprężone powietrze
Koszt energii	1 PLN / kWh
Moc użytkowa	11.5 kW / (m3/min)
Wykorzystanie	24 / 7 / 52
Naprawione	Nie
Zużyta energia	5789 kWh / rok

Właściwości

Odległość	1.1 m
Poziom	75.5 dB
Data utworzenia	7.11.2025
Urządzenie	AC25A315
Etykieta urządzenia	AC25A315_00239_251107_1242_0239
ID obrazu	1221463

Komentarze

Tagi



Wykryto wyciek gazu

Szacowany rozmiar wycieku	22 l/min
Szacowany roczny koszt	2250 PLN / rok
Rodzaj gazu	Sprężone powietrze
Koszt energii	1 PLN / kWh
Moc użytkowa	11.5 kW / (m3/min)
Wykorzystanie	24 / 7 / 52
Naprawione	Nie
Zużyta energia	2250 kWh / rok

Właściwości

Odległość	0.8 m
Poziom	65.2 dB
Data utworzenia	7.11.2025
Urządzenie	AC25A315
Etykieta urządzenia	AC25A315_00242_251107_1244_0242
ID obrazu	1221484

Komentarze

Tagi



Wykryto wyciek gazu

Szacowany rozmiar wycieku	22 l/min
Szacowany roczny koszt	1674 PLN / rok
Rodzaj gazu	Sprężone powietrze
Koszt energii	1 PLN / kWh
Moc użytkowa	8.5 kW / (m3/min)
Wykorzystanie	24 / 7 / 52
Naprawione	Nie
Zużyta energia	1674 kWh / rok

Właściwości

Odległość	1 m
Poziom	63.5 dB
Data utworzenia	31.1.2026
Urządzenie	AC25A315
Etykieta urządzenia	AC25A315_00284_260131_1218_0284
ID obrazu	1338030

Komentarze

Tagi



Wykryto wyciek gazu

Szacowany rozmiar wycieku	10 l/min
Szacowany roczny koszt	749 PLN / rok
Rodzaj gazu	Sprężone powietrze
Koszt energii	1 PLN / kWh
Moc użytkowa	8.5 kW / (m3/min)
Wykorzystanie	24 / 7 / 52
Naprawione	Nie
Zużyta energia	749 kWh / rok

Właściwości

Odległość	1 m
Poziom	52 dB
Data utworzenia	31.1.2026
Urządzenie	AC25A315
Etykieta urządzenia	AC25A315_00292_260131_1256_0292
ID obrazu	1338043

Komentarze

Tagi



Wykryto wyciek gazu

Szacowany rozmiar wycieku	9.2 l/min
Szacowany roczny koszt	434 PLN / rok
Rodzaj gazu	Sprężone powietrze
Koszt energii	1 PLN / kWh
Moc użytkowa	7.5 kW / (m3/min)
Wykorzystanie	24 / 5 / 52
Naprawione	Nie
Zużyta energia	434 kWh / rok

Właściwości

Odległość	0.9 m
Poziom	50.9 dB
Data utworzenia	13.3.2026
Urządzenie	AC25A315
Etykieta urządzenia	AC25A315_00300_260313_0916_0300
ID obrazu	1426458

Komentarze

Tagi



Wykryto wyciek gazu

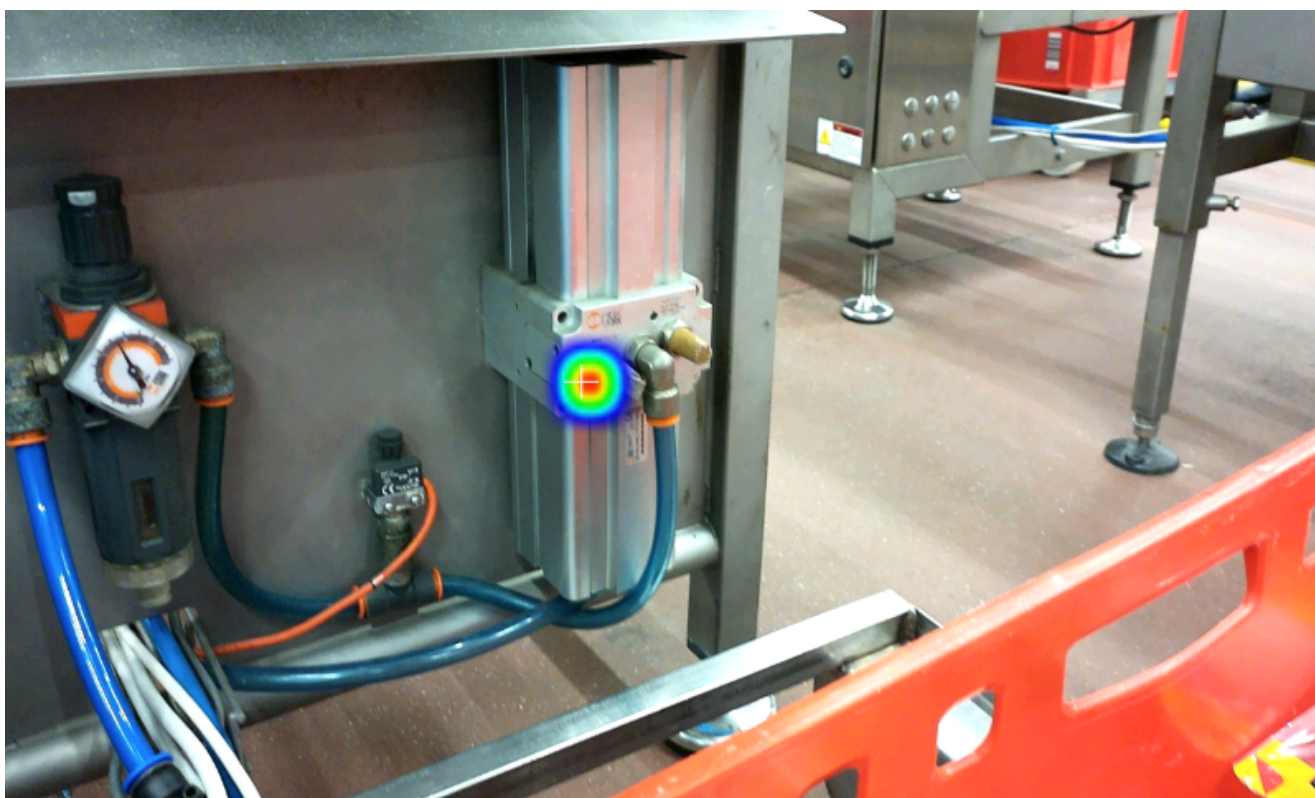
Szacowany rozmiar wycieku	6.4 l/min
Szacowany roczny koszt	423 PLN / rok
Rodzaj gazu	Sprężone powietrze
Koszt energii	1 PLN / kWh
Moc użytkowa	7.5 kW / (m3/min)
Wykorzystanie	24 / 7 / 52
Naprawione	Nie
Zużyta energia	423 kWh / rok

Komentarze

Właściwości

Odległość	0.3 m
Poziom	56.6 dB
Data utworzenia	13.3.2026
Urządzenie	AC25A315
Etykieta urządzenia	AC25A315_00308_260313_1127_0308
ID obrazu	1440227

Tagi



Wykryto wyciek gazu

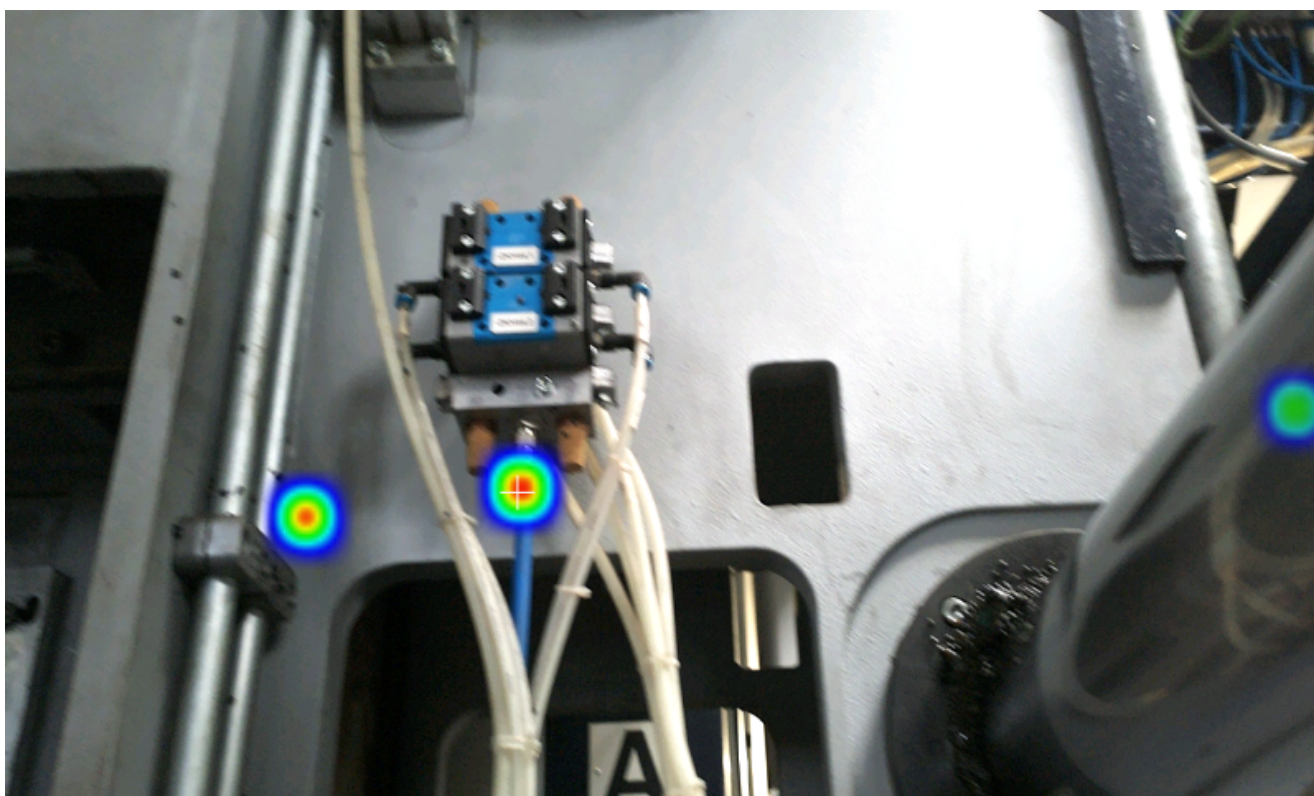
Szacowany rozmiar wycieku	9.5 l/min
Szacowany roczny koszt	626 PLN / rok
Rodzaj gazu	Sprężone powietrze
Koszt energii	1 PLN / kWh
Moc użytkowa	7.5 kW / (m3/min)
Wykorzystanie	24 / 7 / 52
Naprawione	Nie
Zużyta energia	626 kWh / rok

Właściwości

Odległość	0.6 m
Poziom	55.8 dB
Data utworzenia	13.3.2026
Urządzenie	AC25A315
Etykieta urządzenia	AC25A315_00309_260313_1134_0309
ID obrazu	1440231

Komentarze

Tagi



Wykryto wyciek gazu

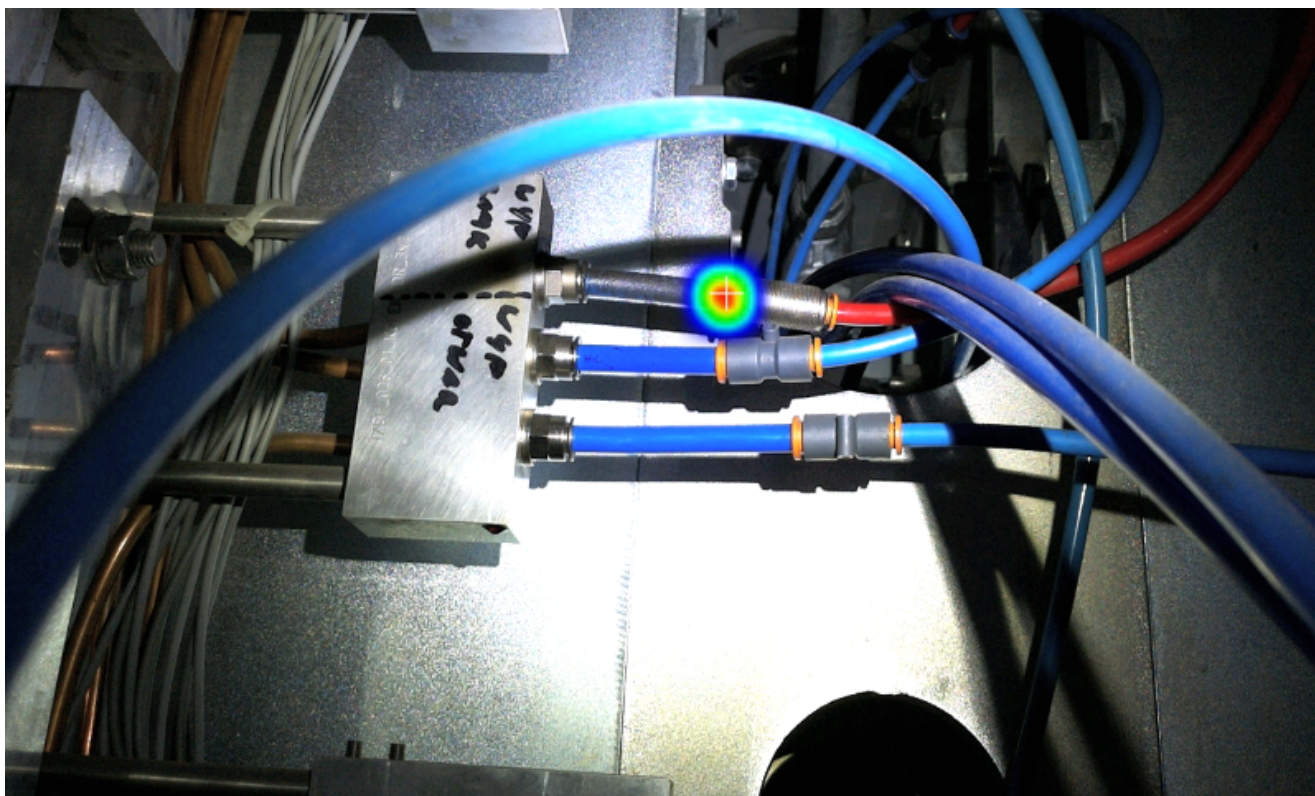
Szacowany rozmiar wycieku	6.0 l/min
Szacowany roczny koszt	283 PLN / rok
Rodzaj gazu	Sprężone powietrze
Koszt energii	1 PLN / kWh
Moc użytkowa	7.5 kW / (m3/min)
Wykorzystanie	24 / 5 / 52
Naprawione	Nie
Zużyta energia	283 kWh / rok

Właściwości

Odległość	1 m
Poziom	44.4 dB
Data utworzenia	21.3.2026
Urządzenie	AC25A315
Etykieta urządzenia	AC25A315_00324_260321_0808_0324
ID obrazu	1446109

Komentarze

Tagi



Wykryto wyciek gazu

Szacowany rozmiar wycieku	34 l/min
Szacowany roczny koszt	1588 PLN / rok
Rodzaj gazu	Sprężone powietrze
Koszt energii	1 PLN / kWh
Moc użytkowa	7.5 kW / (m3/min)
Wykorzystanie	24 / 5 / 52
Naprawione	Nie
Zużyta energia	1588 kWh / rok

Właściwości

Odległość	0.4 m
Poziom	78.2 dB
Data utworzenia	21.3.2026
Urządzenie	AC25A315
Etykieta urządzenia	AC25A315_00325_260321_0819_0325
ID obrazu	1446111

Komentarze

Tagi



Wykryto wyciek gazu

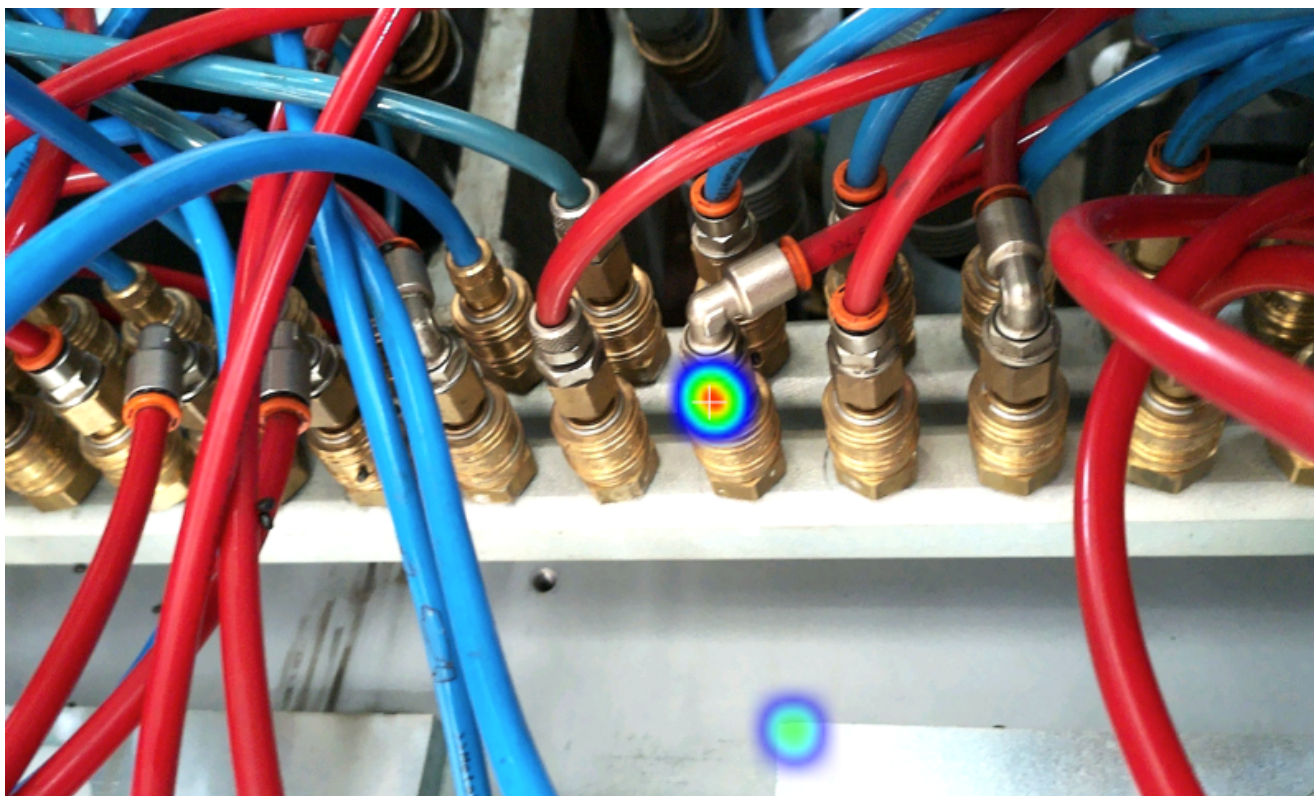
Szacowany rozmiar wycieku	20 l/min
Szacowany roczny koszt	932 PLN / rok
Rodzaj gazu	Sprężone powietrze
Koszt energii	1 PLN / kWh
Moc użytkowa	7.5 kW / (m3/min)
Wykorzystanie	24 / 5 / 52
Naprawione	Nie
Zużyta energia	932 kWh / rok

Właściwości

Odległość	0.6 m
Poziom	66.6 dB
Data utworzenia	21.3.2026
Urządzenie	AC25A315
Etykieta urządzenia	AC25A315_00351_260321_1117_0351
ID obrazu	1446182

Komentarze

Tagi



Wykryto wyciek gazu

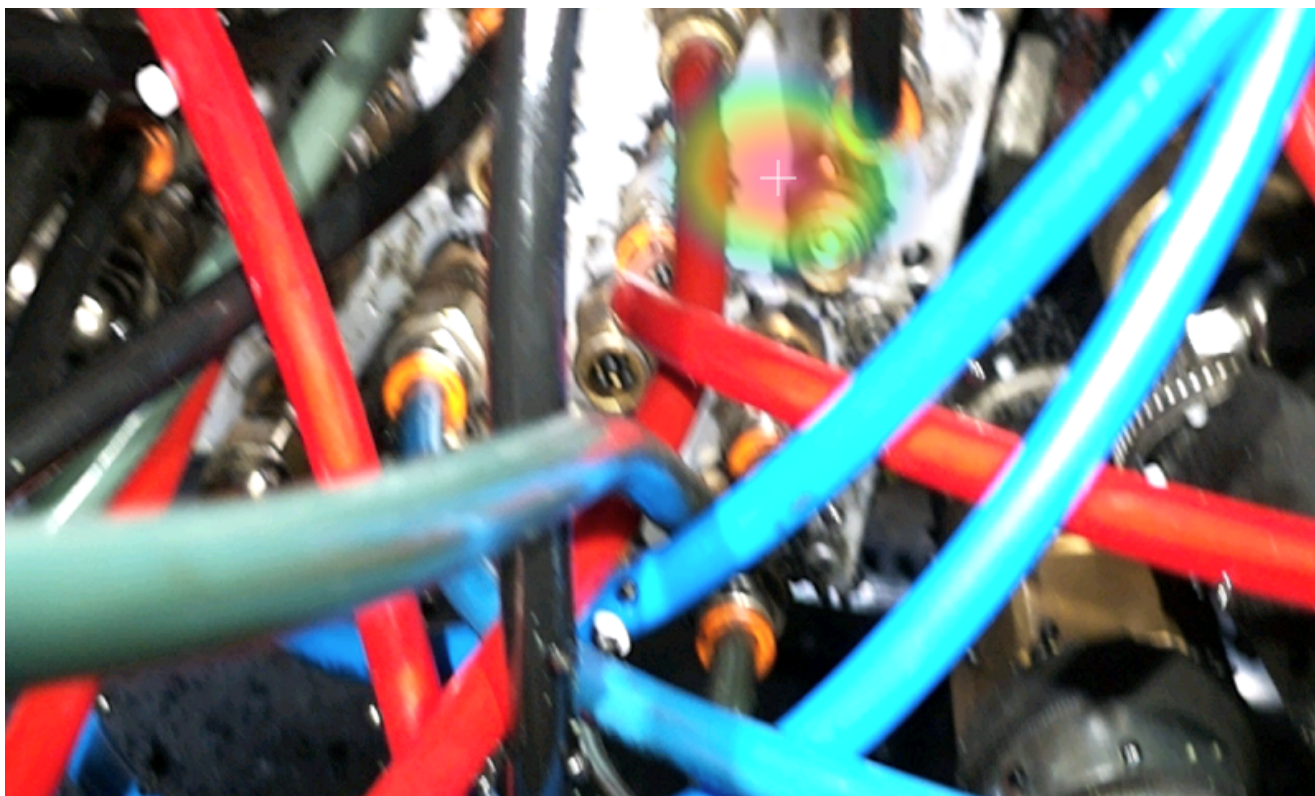
Szacowany rozmiar wycieku	19 l/min
Szacowany roczny koszt	897 PLN / rok
Rodzaj gazu	Sprężone powietrze
Koszt energii	1 PLN / kWh
Moc użytkowa	7.5 kW / (m3/min)
Wykorzystanie	24 / 5 / 52
Naprawione	Nie
Zużyta energia	897 kWh / rok

Właściwości

Odległość	0.3 m
Poziom	72.6 dB
Data utworzenia	21.3.2026
Urządzenie	AC25A315
Etykieta urządzenia	AC25A315_00355_260321_1139_0355
ID obrazu	1446187

Komentarze

Tagi



Wykryto wyciek gazu

Szacowany rozmiar wycieku	39 l/min
Szacowany roczny koszt	1812 PLN / rok
Rodzaj gazu	Sprężone powietrze
Koszt energii	1 PLN / kWh
Moc użytkowa	7.5 kW / (m3/min)
Wykorzystanie	24 / 5 / 52
Naprawione	Nie
Zużyta energia	1812 kWh / rok

Właściwości

Odległość	5 m
Poziom	52.4 dB
Data utworzenia	21.3.2026
Urządzenie	AC25A315
Etykieta urządzenia	AC25A315_00359_260321_1200_0359
ID obrazu	1446191

Komentarze

Tagi



Wykryto wyciek gazu

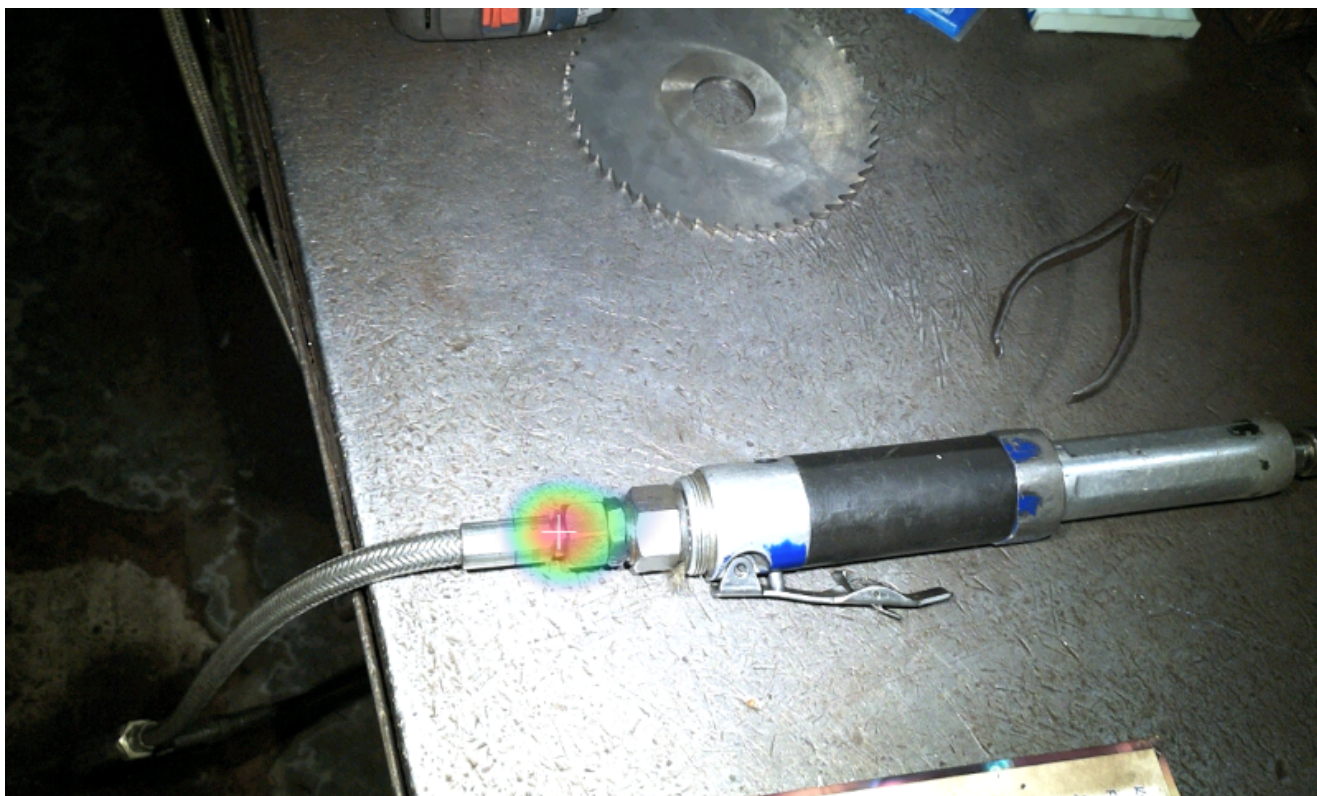
Szacowany rozmiar wycieku	158 l/min
Szacowany roczny koszt	7393 PLN / rok
Rodzaj gazu	Sprężone powietrze
Koszt energii	1 PLN / kWh
Moc użytkowa	7.5 kW / (m3/min)
Wykorzystanie	24 / 5 / 52
Naprawione	Nie
Zużyta energia	7393 kWh / rok

Właściwości

Odległość	5 m
Poziom	72.2 dB
Data utworzenia	21.3.2026
Urządzenie	AC25A315
Etykieta urządzenia	AC25A315_00366_260321_1222_0366
ID obrazu	1446201

Komentarze

Tagi



Wykryto wyciek gazu

Szacowany rozmiar wycieku	9.0 l/min
Szacowany roczny koszt	478 PLN / rok
Rodzaj gazu	Sprężone powietrze
Koszt energii	1 PLN / kWh
Moc użytkowa	8.5 kW / (m3/min)
Wykorzystanie	24 / 5 / 52
Naprawione	Nie
Zużyta energia	478 kWh / rok

Właściwości

Odległość	0.5 m
Poziom	56.9 dB
Data utworzenia	12.5.2026
Urządzenie	AC25A315
Etykieta urządzenia	AC25A315_00417_260512_1150_0417
ID obrazu	1550465

Komentarze

Tagi



Wykryto wyciek gazu

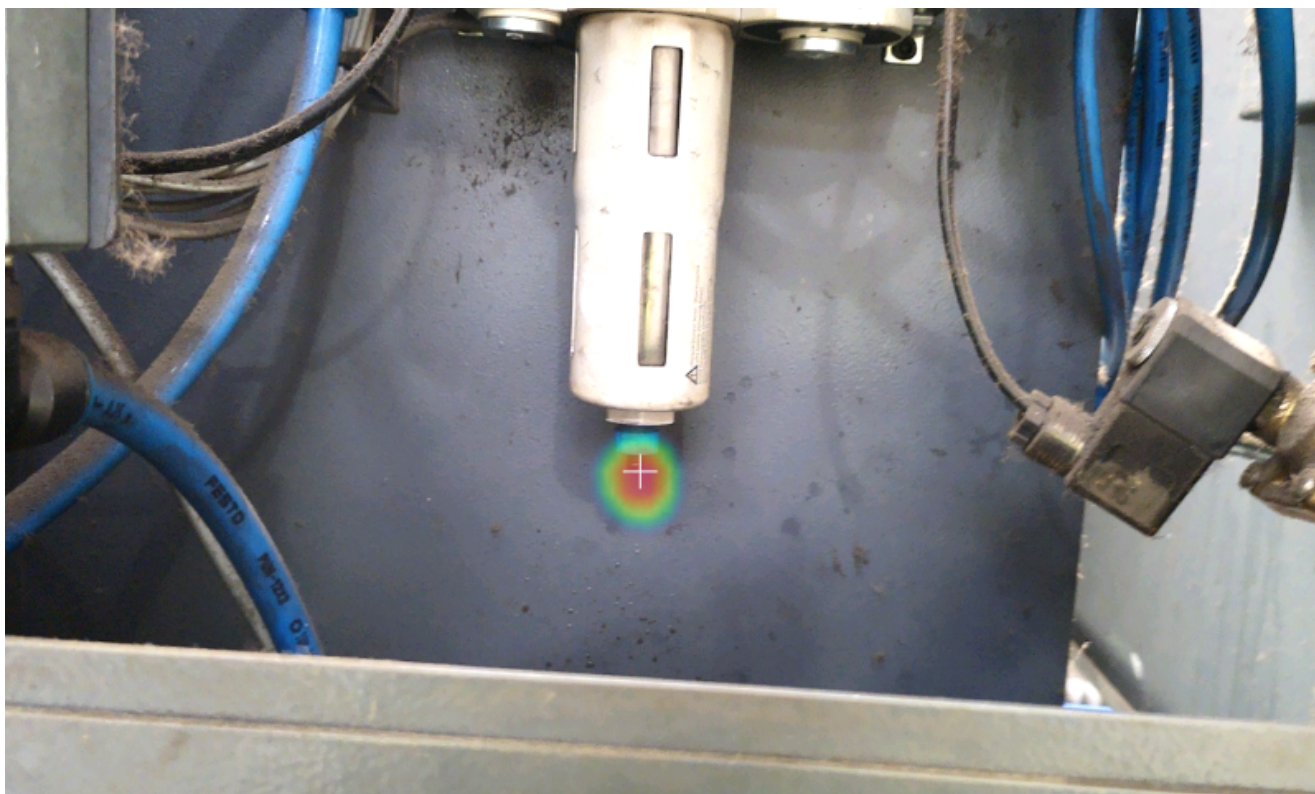
Szacowany rozmiar wycieku	18 l/min
Szacowany roczny koszt	968 PLN / rok
Rodzaj gazu	Sprężone powietrze
Koszt energii	1 PLN / kWh
Moc użytkowa	8.5 kW / (m ³ /min)
Wykorzystanie	24 / 5 / 52
Naprawione	Nie
Zużyta energia	968 kWh / rok

Właściwości

Odległość	0.9 m
Poziom	61.9 dB
Data utworzenia	12.5.2026
Urządzenie	AC25A315
Etykieta urządzenia	AC25A315_00419_260512_1153_0419
ID obrazu	1550467

Komentarze

Tagi



Wykryto wyciek gazu

Szacowany rozmiar wycieku	6.8 l/min
Szacowany roczny koszt	364 PLN / rok
Rodzaj gazu	Sprężone powietrze
Koszt energii	1 PLN / kWh
Moc użytkowa	8.5 kW / (m3/min)
Wykorzystanie	24 / 5 / 52
Naprawione	Nie
Zużyta energia	364 kWh / rok

Właściwości

Odległość	0.5 m
Poziom	52.6 dB
Data utworzenia	12.5.2026
Urządzenie	AC25A315
Etykieta urządzenia	AC25A315_00424_260512_1209_0424
ID obrazu	1550473

Komentarze

Tagi



Wykryto wyciek gazu

Szacowany rozmiar wycieku	7.4 l/min
Szacowany roczny koszt	393 PLN / rok
Rodzaj gazu	Sprężone powietrze
Koszt energii	1 PLN / kWh
Moc użytkowa	8.5 kW / (m3/min)
Wykorzystanie	24 / 5 / 52
Naprawione	Nie
Zużyta energia	393 kWh / rok

Właściwości

Odległość	0.5 m
Poziom	54.3 dB
Data utworzenia	12.5.2026
Urządzenie	AC25A315
Etykieta urządzenia	AC25A315_00426_260512_1213_0426
ID obrazu	1550474

Komentarze

Tagi



Wykryto wyciek gazu

Szacowany rozmiar wycieku	6.2 l/min
Szacowany roczny koszt	332 PLN / rok
Rodzaj gazu	Sprężone powietrze
Koszt energii	1 PLN / kWh
Moc użytkowa	8.5 kW / (m3/min)
Wykorzystanie	24 / 5 / 52
Naprawione	Nie
Zużyta energia	332 kWh / rok

Właściwości

Odległość	0.5 m
Poziom	51.4 dB
Data utworzenia	12.5.2026
Urządzenie	AC25A315
Etykieta urządzenia	AC25A315_00428_260512_1216_0428
ID obrazu	1550476

Komentarze

Tagi



Wykryto wyciek gazu

Szacowany rozmiar wycieku	8.7 l/min
Szacowany roczny koszt	461 PLN / rok
Rodzaj gazu	Sprężone powietrze
Koszt energii	1 PLN / kWh
Moc użytkowa	8.5 kW / (m3/min)
Wykorzystanie	24 / 5 / 52
Naprawione	Nie
Zużyta energia	461 kWh / rok

Właściwości

Odległość	0.6 m
Poziom	54.8 dB
Data utworzenia	12.5.2026
Urządzenie	AC25A315
Etykieta urządzenia	AC25A315_00429_260512_1219_0429
ID obrazu	1550477

Komentarze

Tagi

Przekazywanie niekontrolowanych informacji technicznych UE

Strona tytułowa i kolejne strony:

Informacje zawarte w niniejszym dokumencie nie podlegają kontroli na mocy Rozporządzenia UE (WE) nr 2021/821 i/lub przepisów Państw Członkowskich UE. Eksport, reeksport lub przekierowanie niezgodne z prawem są zabronione.